



**DOSSIER
DE PRESSE**
JUN 2023

**ENGAGÉS
POUR
UNE PÊCHE
DURABLE**

ÉDITO

Le Groupement Les Mousquetaires, avec son Pôle Mer d'Agromousquetaires, s'engage depuis 2016 pour une pêche et une consommation plus responsables afin de préserver les ressources halieutiques et réduire l'impact de ses activités, tout en préservant l'emploi et la pérennité de la filière. Cet engagement se traduit par l'instauration d'un plan de progrès, réalisé en concertation avec un Comité d'experts (ONG, scientifiques, etc.).

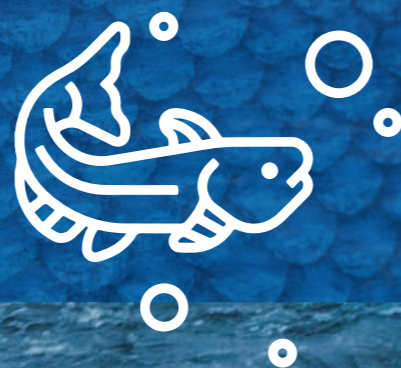
Dans une démarche d'amélioration continue, nous avons fait évoluer notre plan de progrès en Plan « Engagés pour une pêche durable » pour être au plus près des attentes des consommateurs, sociétales et environnementales. Ce plan s'appuie sur nos spécificités qui font la force du Groupement : des engagements différenciants grâce à notre flotte de navires de pêche et notre modèle unique de « Producteurs & Commerçants » ; des engagements dynamiques qui s'appuient sur la mise à jour périodique de l'état des stocks des poissons ; une amélioration

continue structurée par des plans de progrès sur nos pratiques.

Le Groupement Les Mousquetaires, grâce à son statut de « Producteurs & Commerçants », est le seul acteur français à maîtriser l'intégralité des maillons de la filière pêche, ce qui permet une maîtrise de la provenance, de la qualité et de la traçabilité de nos produits. Nous sommes de surcroît le seul distributeur français à posséder notre propre flotte de 15 navires de pêche au sein de notre armement, la Scapêche. Le Groupement propose donc une filière pêche transparente et responsable aux clients de ses enseignes Intermarché et Netto.

Dans cette optique, nous proposerons également fin 2023 une nouvelle offre de produits de la mer engagée. Cette offre responsable et diversifiée permet donc de promouvoir le « Mieux produire » et le « Mieux manger » au meilleur prix. Elle permet également la défense d'une filière et d'un savoir-faire dans un contexte économique contraint.

Sylvain Pruvost, Président du Pôle Mer d'Agromousquetaires



SOMMAIRE

Agromousquetaires..... p.04

- Pôle Mer..... p. 05
- De la mer à l'assiette..... p. 07
- La Scapêche p. 08

Engagés pour une pêche durable p.10

- Promouvoir une offre responsable et diversifiée p. 11
- Être « Producteurs & Commerçants » p. 12
- Garantir la sécurité des équipages et la sûreté de nos navires..... p. 13
- Porter une attention particulière aux espèces sensibles..... p. 14
- Développer des techniques de pêche plus sélectives p. 15
- Porter une attention particulière aux pollutions marines..... p. 16
- Réduire l'impact climatique de nos activités p. 17



AGROMOUSQUETAIRES C'EST :



**PÔLE AGROALIMENTAIRE
DU GROUPEMENT
LES MOUSQUETAIRES**

**11 000
COLLABORATEURS**

**56
UNITÉS DE PRODUCTION**

**6 PÔLES DE PERFORMANCE :
PÔLES BŒUF, MER,
SAVEURS, CIRCULAIRE,
PORC, VÉGÉTAL**

**4,46 MILLIARDS D'EUROS
DE CHIFFRE D'AFFAIRES
EN 2022**

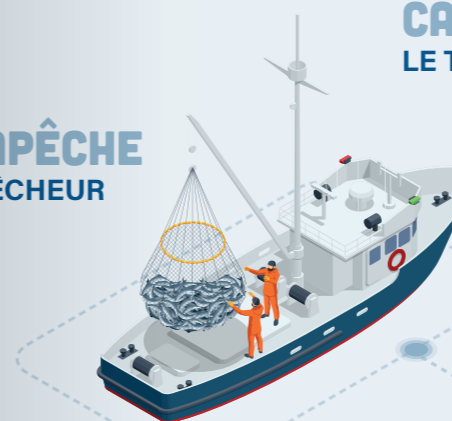
**1^{ER} FABRICANT
DE MARQUES DISTRIBUTEURS
EN FRANCE**

PÔLE MER

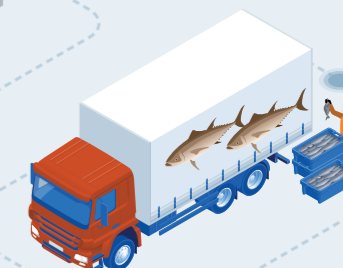
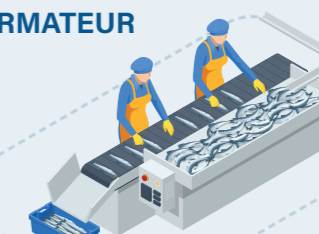
Maîtrise de la chaîne d'approvisionnement

Le Pôle Mer d'Agromousquetaires est constitué de 3 acteurs qui garantissent une maîtrise de la chaîne, de la pêche à la distribution :

**SCAPÊCHE
LE PÊCHEUR**



**CAPITAINE HOUAT
LE TRANSFORMATEUR**



**LE PÔLE MER
L'APPROVISIONNEMENT DES MAGASINS
INTERMARCHÉ ET NETTO**

Ce modèle assure au Groupe Les Mousquetaires la traçabilité et la qualité de ses produits ; et son positionnement comme acteur incontournable du marché des produits de la mer.

Sa vocation est de proposer des matières premières et des produits de qualité, à prix compétitifs, dans les rayons traditionnels, en libre-service ou en conserves pour les enseignes Intermarché et Netto.

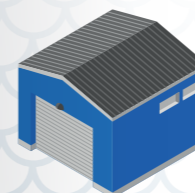
Le Pôle Mer, c'est :



**5 UNITÉS
DE PRODUCTION**



**PRÈS DE 1 500
COLLABORATEURS**



**5 BASES
LOGISTIQUES**



**500 M D'EUROS
DE CA EN 2022**

Où sommes-nous ?



- 1 **SCAPÊCHE** Lorient (56)
- 2 **CAPITAINE HOUAT** Lanester (56)
- 3 **CAPITAINE HOUAT** Boulogne-sur-Mer (62)
- 4 **MOULIN DE LA MARCHÉ** Châteaulin (29)
- 5 **CAPITAINE COOK** Plozévet (29)
- 6 **CAPITAINE COOK** Clohars-Carnoët (29)
- 7 **BASE HOUAT** Bègles (33)
- 8 **BASE HOUAT** Boulogne-sur-Mer (62)
- 9 **BASE HOUAT** Frontignan et Béziers (34)
- 10 **BASE HOUAT** Lorient (56)



Pêche du Lieu noir et du Merlu par le Jean-Pierre Le Roch (armement Scapêche)



Notre filière intégrée: de la mer à l'assiette

La filière hauturière

Le poisson part de la Scapêche qui assure une partie des approvisionnements de la filière pêche pour les points de vente Intermarché et Netto. Il est transformé à l'usine de Capitaine Houat. Il transite ensuite par les bases mer. Et il est enfin vendu aux consommateurs dans les magasins. Certains produits sont également orientés vers d'autres unités de production, comme Capitaine Cook, pour réaliser des préparations à base de produits de la mer.

Le bateau est de retour au port. Triées à bord et contrôlées à quai, les caisses de poisson sont acheminées jusqu'à la criée



Aussitôt débarquée, la pêche est pesée, triée puis vendue à la criée



Chaque jour, 3 chauffeurs de notre UP à Lanester vont chercher le poisson aux criées de Lorient et du Guilvinec



Les poissons peuvent aussi être conditionnés en caisses dans l'atelier frais de Capitaine Houat Lanester. Tout au long du processus, des contrôles de température, de traçabilité et d'étiquetage sont réalisés



À l'arrivée, la marchandise est déchargée à Capitaine Houat. Ses données de traçabilité sont intégrées dans le système informatique puis l'équipe qualité contrôle la qualité des produits.



Les poissons vont dans un premier temps être mis en filet par nos fileyeurs

Les filets de poissons sont ensuite emmenés à l'Atelier Libre-Service de Capitaine Houat Lanester pour une mise en barquette par nos opérateurs



Les préparateurs de commandes de l'entrepôt logistique de la Base Mer de Lorient rassemblent les produits commandés par les points de vente



Les produits arrivent en point de vente au rayon libre-service



Le poissonnier met en scène les produits réceptionnés

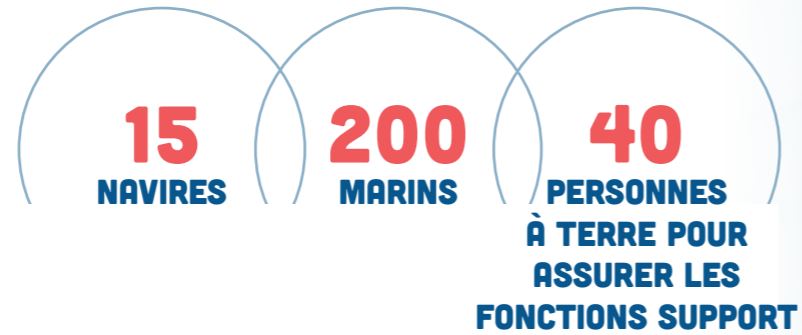


LA SCAPÊCHE C'EST :

La Scapêche est l'armement du Groupement Les Mousquetaires basée à Lorient, au Guilvinec et à La Réunion. Ses bateaux naviguent dans les eaux françaises et européennes pour alimenter les points de vente en poissons frais, le tout dans une démarche responsable.



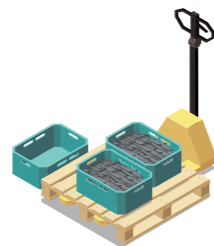
Un armement structuré



Chiffres



48 MILLIONS D'EUROS DE CHIFFRE D'AFFAIRES EN 2022



13 000 TONNES DE POISSONS DÉBARQUÉES EN 2022



37 % DES BESOINS DES ENSEIGNES INTERMARCHÉ ET NETTO APPROVISIONNÉS PAR LA SCAPÊCHE

ZONES DE PÊCHE



Sud Océan Indien : Terres Australes et Antarctiques Françaises.



Atlantique Nord-Est : Mer Celtique, Ouest des îles britanniques, Golfe de Gascogne, Manche, Mer du Nord, côtes Bretonnes.

ENGAGÉS POUR UNE PÊCHE DURABLE

LA PÊCHE DURABLE, C'EST QUOI ?

C'est un ensemble de conditions environnementales, économiques, sociales qui garantissent la pérennité des ressources de poissons, des écosystèmes marins, de l'activité de pêche et des hommes qui en vivent.

Le plan « **Engagés pour une pêche durable** » des Mousquetaires traduit la stratégie pêche durable du Pôle Mer d'Agromousquetaires pour les produits de la pêche sauvage (*rayons Marée traditionnels et libre-service des Intermarché et Netto*).

Dans une démarche continue d'amélioration, ce plan se veut dynamique avec une mise à jour annuelle.

Il comprend 7 engagements qui concernent les activités de pêches, d'achats et de transformation des produits de la mer du Pôle Mer d'Agromousquetaires dont 4 sur le volet environnemental, 2 sur le volet social et 1 sur le volet sociétal :

- 1. PROMOUVOIR UNE OFFRE RESPONSABLE ET DIVERSIFIÉE**
- 2. ÊTRE « PRODUCTEURS & COMMERÇANTS »**
- 3. GARANTIR LA SÉCURITÉ DES ÉQUIPAGES ET LA SÛRETÉ DE NOS NAVIRES**
- 4. PORTER UNE ATTENTION PARTICULIÈRE AUX ESPÈCES SENSIBLES**
- 5. DÉVELOPPER DES TECHNIQUES DE PÊCHE PLUS SÉLECTIVES**
- 6. PORTER UNE ATTENTION PARTICULIÈRE AUX POLLUTIONS MARINES**
- 7. RÉDUIRE L'IMPACT CLIMATIQUE DE NOS ACTIVITÉS**



ENGAGEMENT N°1

PROMOUVOIR UNE OFFRE RESPONSABLE ET DIVERSIFIÉE

Grâce à sa flotte de pêche déployée en Atlantique Nord Est, la Scapêche capture une diversité d'espèces, parfois méconnues des consommateurs. Cette offre diversifiée permet de proposer des alternatives aux produits les plus courants.

C'est une offre qui permet :

- D'agir sur l'environnement en sélectionnant des populations de poissons dont les ressources sont en bon état
- De soutenir l'emploi, le modèle social et la pérennité économique des navires français
- De proposer une offre de poissons diversifiée et alternative aux produits très populaires

UNE OFFRE RESPONSABLE

3 types d'outils complémentaires permettent de mettre en avant cette offre responsable et diversifiée :

LE LABEL MSC

Il certifie la durabilité d'une pêcherie en utilisant des indicateurs environnementaux comme l'état des populations de poissons en Europe.



LA MARQUE PAVILLON FRANCE

Elle est la garantie d'un poisson pêché par des bateaux français et d'un modèle social de pêche français parmi les plus exigeants et vertueux d'Europe.



LA DÉMARCHE MISTERGOODFISH

Elle met en avant des listes saisonnières de poissons afin de faire découvrir la diversité des poissons à consommer tout en garantissant des standards environnementaux élevés.



UNE NOUVELLE OFFRE ENGAGÉE ET RESPONSABLE

En décembre 2023, le Pôle Mer lancera une nouvelle gamme de produits de la mer engagée « Producteurs & Commerçants » au meilleur prix !

Cette gamme responsable et diversifiée garantira des poissons pêchés par des navires français et dont les populations ne sont pas menacées.

Elle défendra la diversité des poissons sur les étals des points de vente Intermarché avec une gamme évoluant en permanence, forte de l'engagement Pavillon France, du savoir-faire de la filière pêche française et préservant le pouvoir d'achat des clients Intermarché.

Offre de poissons diversifiée telle que : la lotte ou baudroie, le merlu, l'élingue ou lingue bleue, le thon germon.



ENGAGÉS POUR UNE PÊCHE DURABLE



ENGAGEMENT N°2

ÊTRE « PRODUCTEURS & COMMERÇANTS »

ÊTRE « PRODUCTEURS & COMMERÇANTS » C'EST :

- Maîtriser tous les maillons de la filière pêche française
En maîtrisant tout le parcours du poisson, le Groupement Les Mousquetaires garantit à ses clients l'ultra-fraîcheur, la diversité et le prix juste du produit.
- Jouer un rôle économique et social
 - Être acteur majeur de l'économie littorale en Bretagne et dans les Hauts-de-France.
 - Être acteur de la souveraineté alimentaire française en production et transformation des produits de la mer.
 - Être le premier employeur de la filière pêche française.

CHIFFRES

15 bateaux



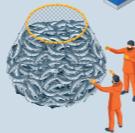
5 unités de production



4 bases logistiques



200 marins



1500 collaboratrices et collaborateurs



ENGAGEMENT N°3

GARANTIR LA SÉCURITÉ DES ÉQUIPAGES ET LA SÛRETÉ DE NOS NAVIRES

PROGRAMME SECUBORD

Le programme SECUBORD a été mis en place avec pour objectif de définir des exercices pratiques à bord pour que les équipages sachent réagir en cas d'incendie, de chute ou d'abandon de navire.



TOUS LES BATEAUX DE LA SCAPÊCHE SONT SOUS PAVILLON FRANÇAIS, LE PLUS STRICTE DU MONDE EN MATIÈRE DE SÉCURITÉ





ENGAGEMENT N°4

PORTER UNE ATTENTION PARTICULIÈRE AUX ESPÈCES SENSIBLES

Basé sur 4 grands principes :

LA TRAÇABILITÉ

LA PRÉSERVATION DE LA RESSOURCE ET DES ÉCOSYSTÈMES

LA LUTTE CONTRE LA PÊCHE ILLÉGALE

LE RESPECT DES DROITS DES TRAVAILLEURS



ENCADRER NOS ACHATS PAR DES CHARTES D'APPROVISIONNEMENT

Depuis octobre 2018, la filière pêche s'engage, à travers un nouveau cahier des charges à limiter les approvisionnements de thon pêché avec des dispositifs de concentration de poissons (DCP). Notre filière pêche a également décidé d'arrêter la commercialisation des espèces sensibles comme le requin à peau bleue ou le requin renard.

Le Groupement Les Mousquetaires rassemble des points de vente indépendants qui pratiquent, pour certains d'entre eux et sous leur responsabilité, l'approvisionnement local – à côté de l'approvisionnement procuré par la filière pêche d'Agromousquetaires. En ce qui concerne l'approvisionnement local, le Groupement et ses enseignes encadrent les pratiques des points de vente par un ensemble de recommandations que ceux-ci sont tenus d'observer.



ENGAGEMENT N°5

DÉVELOPPER DES TECHNIQUES DE PÊCHE PLUS SÉLECTIVES

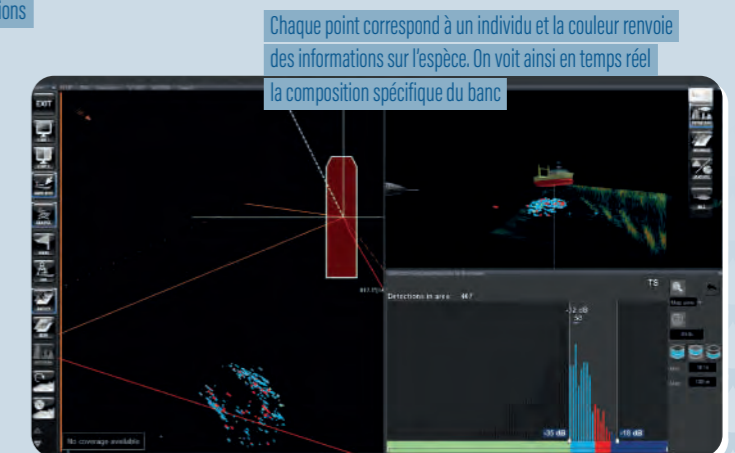
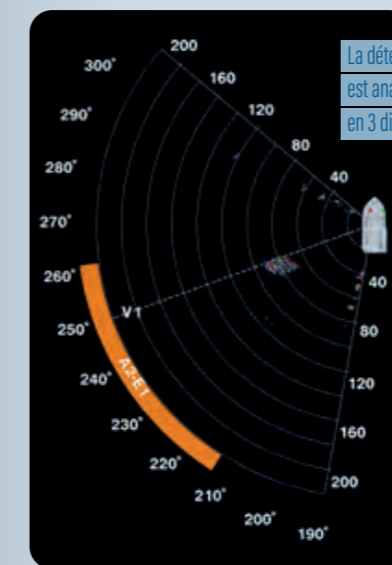
Être « engagé pour une pêche durable » c'est aussi mettre en place des actions allant au-delà de la réglementation afin de limiter l'impact environnemental de nos activités. Pour ce faire, l'armement Scapêche travaille depuis de nombreuses années sur l'amélioration de la sélectivité de ses engins de pêche.

SÉLECTIVITÉ DE LA PÊCHE

2 navires Scapêche sont équipés d'un échosondeur capable de détecter et d'identifier les différentes espèces (tailles). Cela permet de limiter les captures d'espèces dont les populations sont en mauvais état ou trop jeunes.

LA RÉGLEMENTATION EN VIGUEUR

- Tous nos navires sont équipés d'un maillage « T90 » qui permet de laisser passer les espèces juvéniles ou non désirées. La mise en place de ces maillages permet de diminuer la capture de poissons juvéniles jusqu'à 75 %.
- Ne plus pêcher au-delà de 800 m de profondeur afin de protéger les écosystèmes marins fragiles.



ENGAGÉS POUR UNE PÊCHE DURABLE



ENGAGEMENT N°6

PORTER UNE ATTENTION PARTICULIÈRE AUX POLLUTIONS MARINES

La pollution plastique des océans est un enjeu mondial qui concerne les activités en mer comme à terre. Le Pôle Mer d'Agromousquetaires lance à travers son plan de nombreuses actions ayant pour objet de réduire la pollution plastique.

CAISSES RÉUTILISABLES

À terre, le Pôle Mer remplace progressivement ses caisses en polystyrène à usage unique par des caisses IFCO isothermes, réutilisables et entièrement recyclables. Il s'agit ainsi d'une véritable démarche de progrès en termes d'impact écologique et environnemental. Ce projet s'inscrit dans une logique d'économie circulaire, une volonté forte d'Agromousquetaires qui met son savoir-faire et son outil industriel au service de la recherche d'emballages et de contenants toujours plus responsables. Avec ce nouveau dispositif, nous démontrons toute notre capacité à innover pour répondre aux défis environnementaux.



CHIFFRES

Économie de **60 T**
de plastique par an

Éviter l'émission de
525 022 KG CO₂eq/an



PROGRAMME « REPÊCHONS LES OCÉANS »

En mer, nous participons au programme « Repêchons les océans » porté par la Fondation Ecoalf avec la Fondation de la Mer afin de favoriser la récupération des déchets marins remontés dans nos filets.



**NOS PREMIERS
DÉCHETS MARINS
ONT ÉTÉ DÉBARQUÉS
EN MARS 2023!**



ENGAGEMENT N°7

RÉDUIRE L'IMPACT CLIMATIQUE DE NOS ACTIVITÉS

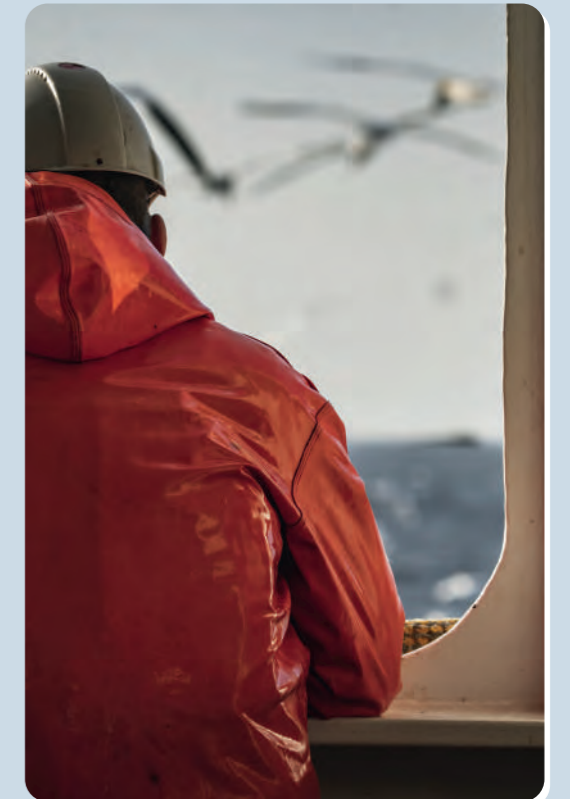
Le principal facteur d'émission de gaz à effet de serre du Pôle Mer est la consommation de carburant pour sa flotte. L'enjeu sera donc le renouvellement et la décarbonation de la flotte en orientant notre flotte vers des unités plus petites, avec des engins plus sélectifs, et une pêche plus diversifiée :

- Baisse de la consommation de carburant
- Meilleure sélectivité des engins
- Amélioration de la productivité
- Confort de vie des équipages
- Sécurité au travail

RENOUVELLEMENT DE LA FLOTTE

Afin de renouveler et décarboner sa flotte, la Scapêche poursuit ses investissements et ses efforts pour mener cet engagement à son terme.

Des actions concrètes sont engagées et mesurées en fonction de la situation géopolitique.







CONTACTS PRESSE

AGENCE SOURCE RP

Charlotte Rabilloud
Tél. 01 85 78 66 32
charlotte@source-rp.com

Michelle Kamar
Tél. 01 85 78 66 31
michelle@source-rp.com
